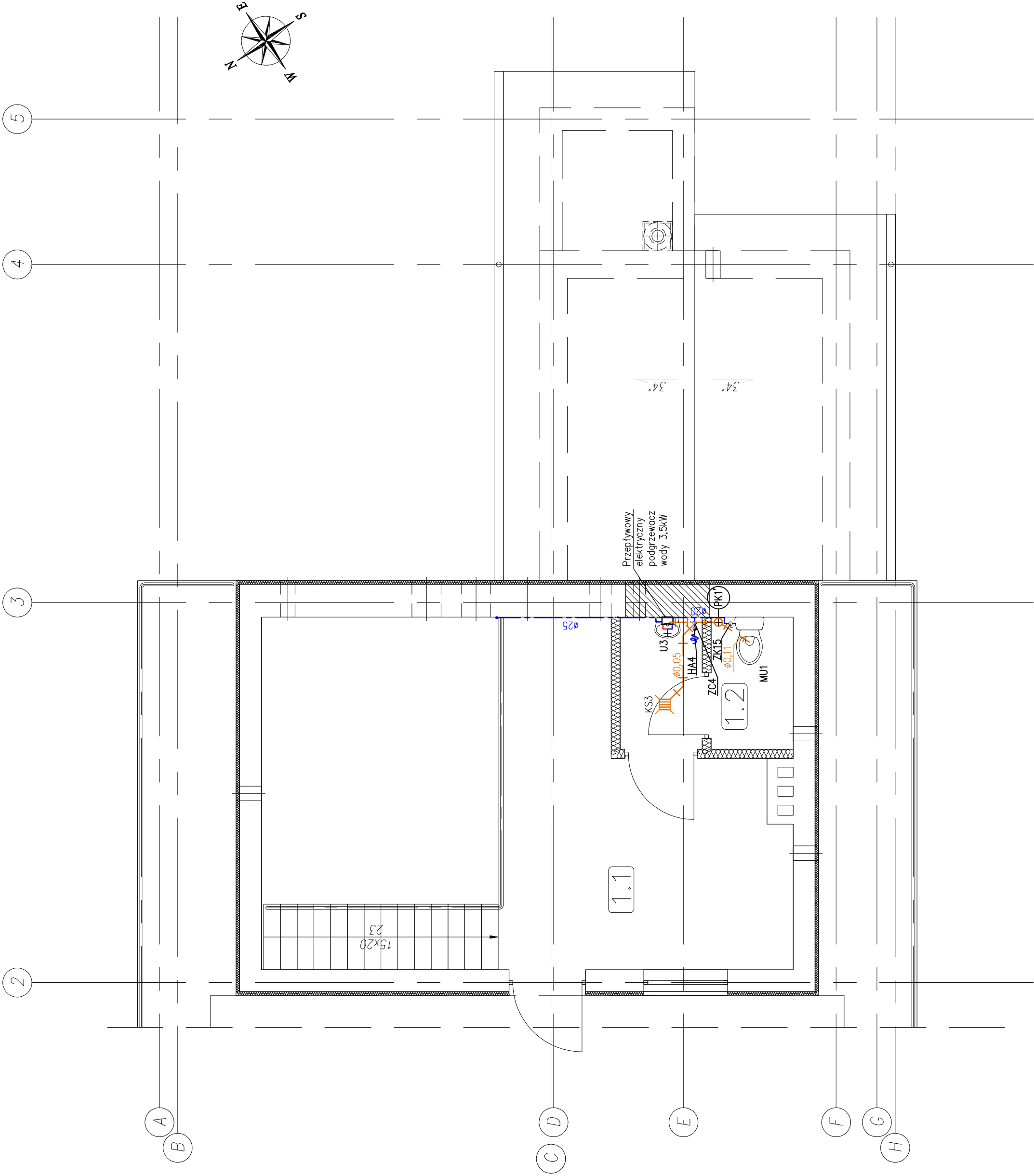


ISTN. POMPOWNIĄ ŚCIEKÓW SUROWYCH, ISTN. STACJĄ DMUCHAW
– RZUT PIĘTRA – INSTALACJĄ WOD–KAN

1:50



ZESTAWIENIE POMIESZCZEŃ	
NR	NAZWA
POM.	POMIESZCZENIA
1.1	ANTRESOLA
1.2	WC
	Z PRZEDSIÓNKIEM

- LEGENDA:
- proj. woda zimna
 - proj. woda ciepła
 - proj. kanalizacja
- OZNACZENIA:
- U — umywalka
 - MU — miska ustępowa
 - ZK — zawór kulowy odcinający, średnica zg. ze średnicą przewodu
 - ZC — zawór czerpny Dn15 ze złączką do węża
 - BA — izolator przepływów zwrotnych typ BA Dn25
 - HA — izolator przepływów zwrotnych 3/4" na przyłącze do węża
 - PK — pion kanalizacyjny
 - KS — wpust podłogowy
- UWAGI:
- Projektowane rurociągi wody w budynku należy wykonać z rur:
 - Ø32x2,4 PVC
 - Ø25x1,9 PVC
 - Ø20x1,5 PVC
 - Projektowane przewody kanalizacji wewnętrznej należy wykonać z rur PP.

<div><div>N B 10</div><div>Technologia</div></div>		<div>NBM Technology Mrocza i Wspólnicy spółka jawna 42-200 Częstochowa, ul. Bor 143/157 Sąd Rejonowy dla M. St. w Częstochowie KRS 0000261000 e-mail: biuro@nbmtechnologie.pl</div>	
ZADANIE: PRZEBUDOWA I ROZBUDOWA OCZYSZCZALNI ŚCIEKÓW W CZARNYM DUNAJCU WRAZ Z INFRASTRUKTURĄ TOWARZYSZĄ		STADIUM DOKUMENTACJI	
OBIEKT: OCZYSZCZALNIA ŚCIEKÓW W MIEJSCOWOŚCI CZARNY DUNAJEC		PB	
INWESTOR: PODHALAŃSKIE PRZEDSIĘBIORSTWO KOMUNALNE SP. Z O.O. AL. TYSIĄCLECIA 35A, 34-400 NOWY TARG		CZĘŚĆ ZAWIESZONO-SZCZEGÓŁOWA	
NR EWID. 4119/5, 4119/8, 4030/41, 4031/7, 4031/10, 4030/2		SKALA	
DZIAŁEK: OBRĘB 0003 CZARNY DUNAJEC		1:50	
NAZWA RYS.: ISTN. POMPOWNIĄ ŚCIEKÓW SUROWYCH, ISTN. STACJĄ DMUCHAW - RZUT PIĘTRA - INSTALACJA WOD-KAN			
PROJEKTOWAŁ: mgr inż. Tomasz Taragocz	WE LPPANER	SPECAŁIZACJA: WE LPPANER	DATA: 12.2015
	TECHNOLOGICZNO SK/3144/PW05/10	TECHNOLOGICZNO SPECJALIZACJA	DATA: 12.2015
OPROJEKTOWAŁ: mgr inż. Izabela Ślubilo	WE LPPANER	SPECAŁIZACJA: WE LPPANER	DATA: 12.2015
	TECHNOLOGICZNO SK/1030/PW05/05	TECHNOLOGICZNO SPECJALIZACJA	DATA: 12.2015
SPRAWDZIŁ: mgr inż. Teresa Syc-Wójcik		WE PRZEMIAN	
		S-5	